

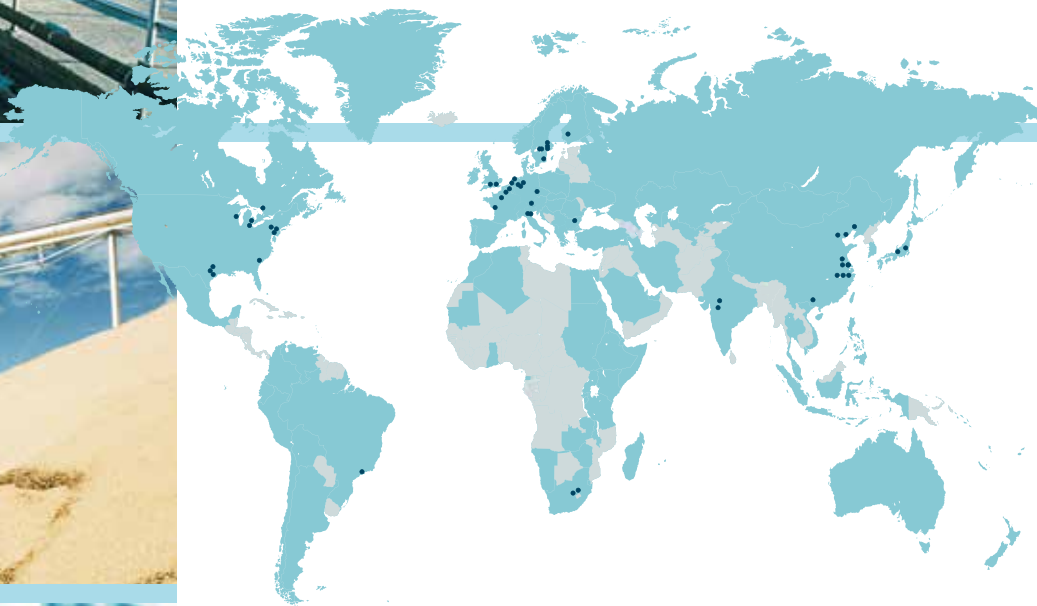
ZL 罗茨鼓风机

ZL 100 - 10000 1.5 - 250 kW





- 阿特拉斯·科普柯客户中心所在国家
- 生产基地



一个多世纪以来，阿特拉斯·科普柯始终设定着压缩空气技术的行业标准。与客户持续不断的交流互动，对提高生产力的技术创新的专注热情，以及为客户创造更多价值的承诺，为我们赢得了市场领导权。

我们致力于提供最好的产品和服务，不仅限于工厂空气解决方案，同时也扩展到低压空气应用，满足特定工艺的具体需求。无论何时何地，ZL鼓风机系列被证明是低压空气工艺中一个值得信赖的合作伙伴。



可靠优质的空气



无论是对于颗粒或粉末的气力输送，或者液体均质、曝气和水处理厂过滤冲洗，锅炉送风，化工厂的纱线干燥或工艺用气，ZL系列提供了可靠不间断的运行。

阿特拉斯·科普柯ZL系列低噪声、低振动、低脉动风机，交付时就是一个完整的即插即用鼓风机系统。因为转子和润滑油系统完全分离，ZL鼓风机提供高品质的无油空气，不存在污染产品或环境的风险。

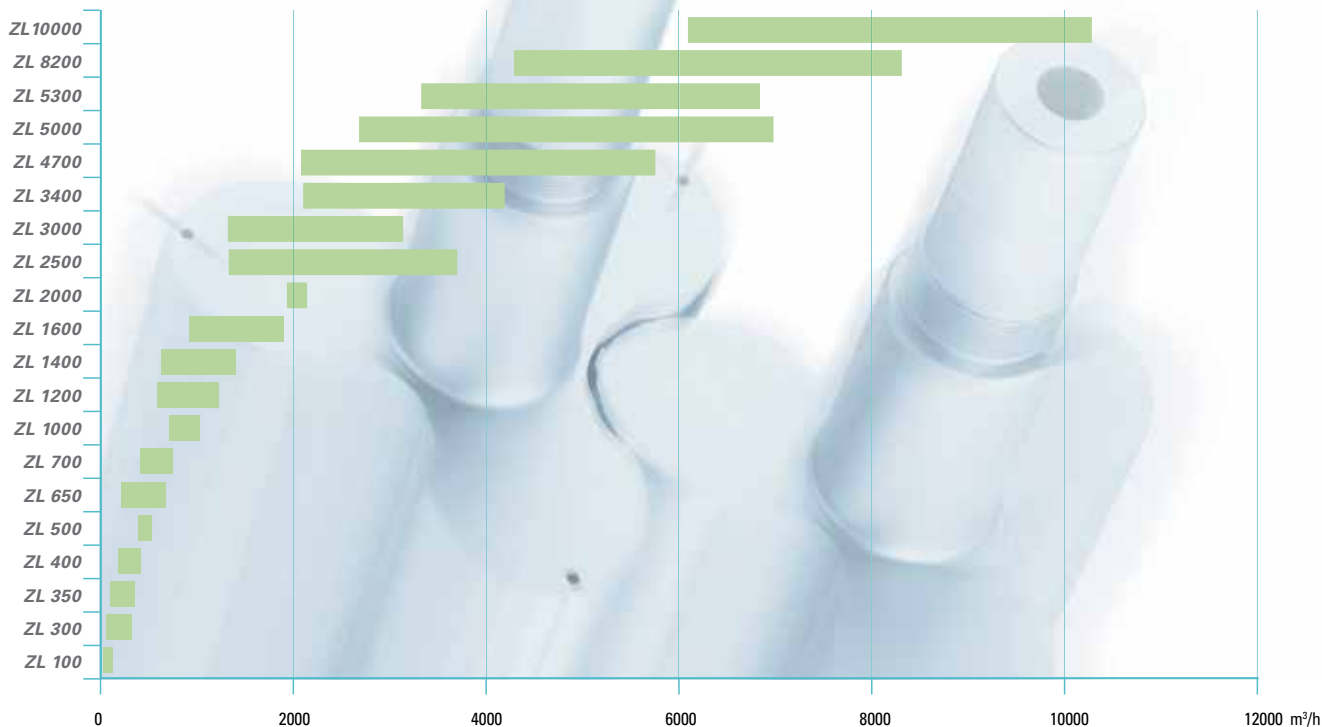
完整的气量范围

ZL系列包括进气量从100到10000立方米/小时以上的20种规格，鼓风机最高压力为1000毫巴。

三瓣叶片的概念和预充管路确保空气保持低脉动，延长旋转部件的寿命，降低噪音和振动水平，提高能源效率。



范围表



设计合理 性能卓越



为减少振动加固进气过滤器



适合恶劣环境



IP55电机设计紧凑 节省空间



可靠简单的启动和减压阀



法兰出口，简化管理路连接



单向阀便于现场安装





集成鼓风机系统



延长皮带寿命和减少维护

自动皮带张紧系统



低振动、低噪音运行的隔振架



用于抑制压力脉动的集成式
排气消音器

阿特拉斯·科普柯ZL系列鼓风机是一套配备完整的设备。没有隐藏的额外成本增加。

标准件

- ❖ IP55电机
- ❖ 进气和排气消音器
- ❖ 进气过滤器
- ❖ 泄压阀 (ZL 100 - 700)
- ❖ 启动阀/泄压阀 (ZL 1000 - 10000)
- ❖ 排气口法兰补偿器
- ❖ 排气口止回阀
- ❖ 自动皮带张紧系统
- ❖ 过滤器更换指示器
- ❖ 排气压力计
- ❖ 低振动和更安静运行的皮带传动盖
- ❖ 套装振动隔离器

可选件

- ❖ 带通风的隔音罩
- ❖ 含电机绕组温度及防冷凝加热器电机
- ❖ 无电机
- ❖ 皮带护罩 (带外壳机型)
- ❖ 润滑油

值得信赖的技术

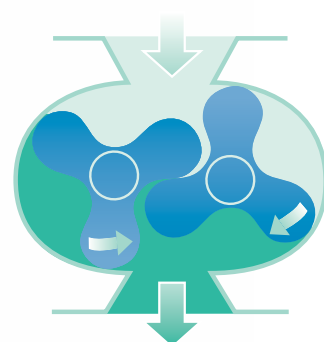
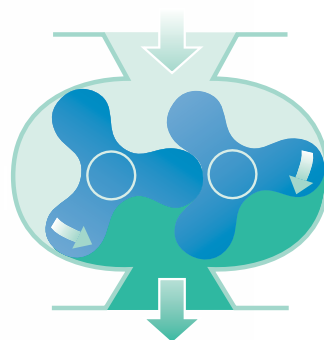
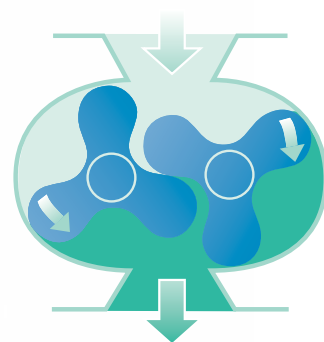
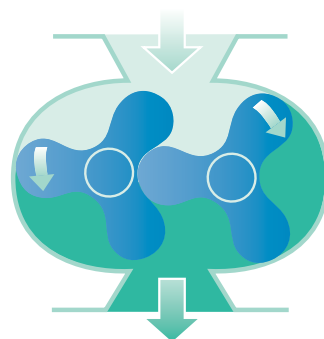
ZL鼓风机的元件里，两个三叶转子在一个椭圆形的外壳内转动。电机将其功率传递给驱动叶片，驱动叶片通过定时齿轮驱动从动叶片。因此，两个转子以相同的速度以相反的方向旋转。

转子和转子之间，转子和套管内壁间都保持精准的间隙。因此不需要内部润滑，空气保持100%无油。

压缩原理

当转子转动时，每个转子的叶端通过吸气口时，空气被吸入鼓风机。空气被夹在两个转子顶端和外壳之间；当转子继续旋转时，这个容积从吸气侧转移到排气侧。每转一圈，六个这样容积的空气被转移。

无论排气压力状况如何，ZL系列提供几乎恒定的流量。流量与运行速度成正比。



三叶转子的优势

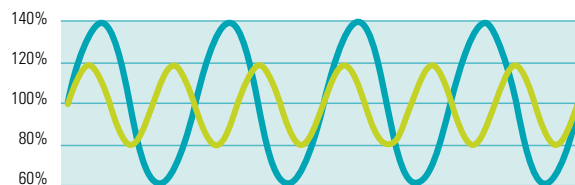
无脉动的空气

传统上，正排量鼓风机是围绕双叶转子设计的。ZL系列基于三叶转子，提供卓越的能源效率和显著顺畅的流量。

为了进一步减小压力脉动，在风机壳体中的气路经过了处理，预充反向腔室。这种设计延长了曝气系统中柔性元件的使用寿命，同时也保护了输送系统免受不良的脉动。

在鼓风机内部，脉动的减少也有许多优点：减少振动传递到轴承，延长轴承寿命。

排气压力



— 传统的风机
— ZL三叶罗茨鼓风机

这种设计的另一个优点是，预充管路产生的声波抵消了风机产生的大量噪音，从而整体降低了噪音水平。

低噪声

机头采用创新设计，预装管路，大大降低噪音水平。



进气消声器

脉动噪音更好地被坚固耐用的鼓风机消音器吸收。



卓越的机头设计

精确平衡的三叶转子与预充管路将空气脉动减至最低，延长轴承寿命，减少振动和噪音。



集成式排气消音器

通过专门设计的排气消音器抑制压力脉动。

全球业务 本地服务



我们的售后产品组合目的是为客户提供最大的价值，以确保客户压缩空气设备最佳的可用性和可靠性，尽可能降低运营成本。

我们通过广泛的售后组织提供完整的服务保证，确保我们在压缩空气行业的领先地位。



全系列的售后产品和服务

服务	产品*
原厂配件	阿特拉斯·科普柯服务包及润滑油
延保服务	AIRXtend
服务合同	ServicePlan
系统监测	AIRScan™
远程监控	AIRConnect™
能源节约	AIROptimizer™
产品改进	升级程序

*更多信息请垂询当地阿特拉斯·科普柯客户中心



Q [m³/h]: 进气流量
 T [°C]: 排气温度
 Pe [kW]: 风机输入功率
 Pm [kW]: 电机额定功率
 n [rpm]: 风机转速
 LmA [dB]: 有无隔音罩情况下的声压水平

ZL 100

技术数据

Δp mbar	ZL 100								
	C	D	E	F	G	H	I	J	
300	Q [m³/h]						91	104	
	T [°C]						48	48	
	Pe [kW]						0.94	1.06	
	Pm [kW]						1.5	1.5	
	element rpm						4317	4856	
	LmA [dB]						78/88	79/91	
400	Q [m³/h]				62	71	77	90	103
	T [°C]				61	60	63	58	58
	Pe [kW]				0.92	1.03	1.1	1.25	1.41
	Pm [kW]				1.5	1.5	1.5	2.2	2.2
	element rpm				3183	3561	3830	4347	4890
	LmA [dB]				78/88	79/89	79/90	80/91	81/93
500	Q [m³/h]			52	60	70	77	89	102
	T [°C]			74	72	71	70	69	68
	Pe [kW]			1.03	1.14	1.3	1.4	1.56	1.76
	Pm [kW]			1.5	1.5	2.2	2.2	2.2	2.2
	element rpm			2860	3183	3586	3857	4347	4891
	LmA [dB]			78/88	78/89	80/90	80/91	81/92	82/94
600	Q [m³/h]	34	41	52	60	69	76	88	102
	T [°C]	95	91	86	84	82	81	79	78
	Pe [kW]	0.92	1.05	1.23	1.38	1.54	1.66	1.9	2.2
	Pm [kW]	1.5	1.5	1.5	2.2	2.2	2.2	3	3
	element rpm	2135	2427	2860	3206	3586	3857	4362	4908
	LmA [dB]	77/87	78/88	79/89	80/90	81/91	81/92	82/93	83/95
700	Q [m³/h]	31	40	51	59	69	75	87	101
	T [°C]	112	104	98	95	93	91	89	88
	Pe [kW]	1.01	1.22	1.45	1.6	1.8	1.92	2.2	2.5
	Pm [kW]	1.5	1.5	2.2	2.2	2.2	3	3	3
	element rpm	2021	2427	2880	3206	3586	3871	4362	4908
	LmA [dB]	77/87	78/88	80/90	81/91	82/92	82/93	83/94	83/95

参考条件: 进口压力: 1.013 bar(a), 入口温度: 20°C干燥空气

ZL 300

技术数据



Q [m³/h]: 进气流量
 T [°C]: 排气温度
 Pe [kW]: 风机输入功率
 Pm [kW]: 电机额定功率
 n [rpm]: 风机转速
 LmA [dB]: 有无隔音罩情况下的声压水平

Δp mbar	ZL 300											
	A	B	C	D	E	F	G	H	I	J	K	
300	Q [m³/h]	83	99	122	133	153	180	206	238	253	268	304
	T [°C]	55	53	52	51	50	50	49	49	49	49	48
	Pe [kW]	1.1	1.2	1.4	1.5	1.7	2	2.2	2.5	2.6	2.8	3.2
	Pm [kW]	1.5	1.5	2.2	2.2	2.2	3	3	4	4	4	4
	element rpm	2021	2296	2688	2880	3214	3673	4128	4668	4923	5187	5810
	LmA [dB]	69/83	70/88	71/89	71/89	72/91	73/92	73/92	74/93	75/94	76/96	81/102
400	Q [m³/h]	79	95	118	129	149	176	203	233	250	266	302
	T [°C]	70	67	64	64	62	60	60	59	59	59	58
	Pe [kW]	1.4	1.6	1.9	2	2.3	2.6	3	3.3	3.5	3.7	4.2
	Pm [kW]	2.2	2.2	3	3	3	4	4	4	5.5	5.5	5.5
	element rpm	2035	2312	2697	2890	3225	3692	4150	4668	4957	5223	5850
	LmA [dB]	70/83	71/89	71/90	72/91	73/92	73/92	74/93	75/94	76/96	77/97	82/103
500	Q [m³/h]	74	91	114	126	146	172	201	232	247	262	298
	T [°C]	85	74	77	75	73	71	70	69	69	69	68
	Pe [kW]	1.8	2	2.3	2.5	2.8	3.2	3.7	4.2	4.4	4.6	5.5
	Pm [kW]	2.2	3	3	4	4	4	5.5	5.5	5.5	5.5	7.5
	element rpm	2035	2312	2697	2905	3242	3692	4178	4700	4957	5223	5860
	LmA [dB]	71/83	71/90	72/91	73/92	74/93	74/93	75/94	76/96	76/97	77/98	82/103
600	Q [m³/h]	70	88	105	123	144	171	198	229	244	260	296
	T [°C]	103	96	82	88	85	83	81	79	79	79	78
	Pe [kW]	2.1	2.4	2.7	3	3.4	3.9	4.4	5	5.2	5.5	6.2
	Pm [kW]	3	3	4	4	5.5	5.5	5.5	7.5	7.5	7.5	7.5
	element rpm	2023	2312	2596	2905	3264	3718	4178	4708	4966	5232	5860
	LmA [dB]	72/89	72/91	73/92	73/94	74/94	74/95	75/95	76/96	77/98	78/98	83/104
700	Q [m³/h]	67	85	102	121	141	168	195	226	241	257	295
	T [°C]	121	111	106	101	98	94	92	90	89	90	88
	Pe [kW]	2.4	2.8	3	3.6	4	4.5	5.1	5.8	6.1	6.4	7.3
	Pm [kW]	3	4	4	5.5	5.5	5.5	7.5	7.5	7.5	7.5	11
	element rpm	2023	2324	2596	2925	3264	3718	4185	4708	4966	5232	5880
	LmA [dB]	72/90	73/92	73/93	74/94	74/95	75/96	76/97	77/98	78/98	78/99	84/106
800	Q [m³/h]		83	100	119	139	166	193	225	240	256	293
	T [°C]		128	120	114	110	106	103	101	100	100	98
	Pe [kW]		3.2	3.6	4	4.5	5.2	5.8	6.6	7	7.3	8.3
	Pm [kW]		4	5.5	5.5	5.5	7.5	7.5	11	11	11	11
	element rpm		2324	2614	2925	3264	3724	4185	4725	4983	5250	5880
	LmA [dB]		73/92	73/93	74/95	74/95	75/96	76/97	77/98	78/99	79/100	84/107
900	Q [m³/h]			98	116	137	164	192	223	238	254	290
	T [°C]			135	128	123	118	114	112	111	111	108
	Pe [kW]			4.1	5	5.1	5.8	6.6	7.4	7.8	8.2	9.3
	Pm [kW]			5.5	5.5	7.5	7.5	11	11	11	11	11
	element rpm			2614	2925	3270	3724	4200	4725	4983	5250	5880
	LmA [dB]			74/95	74/95	75/96	76/97	77/98	78/99	79/100	80/101	84/106
1000	Q [m³/h]					135	162	190	221	236	252	
	T [°C]					136	130	126	123	123	120	
	Pe [kW]					5.7	6.5	7.3	8.2	8.7	9.2	
	Pm [kW]					7.5	7.5	11	11	11	11	
	element rpm					3270	3724	4200	4725	4983	5250	
	LmA [dB]					76/97	76/98	78/99	79/100	80/101	82/104	

参考条件: 进口压力: 1.013 bar(a), 入口温度: 20°C干燥空气

ZL 350

技术数据



Q [m³/h]: 进气流量
 T [°C]: 排气温度
 Pe [kW]: 风机输入功率
 Pm [kW]: 电机额定功率
 n [rpm]: 风机转速
 LmA [dB]: 有无隔音罩情况下的声压水平

Δp mbar	ZL 350											
		A	B	C	D	E	F	G	H	I	J	K
300	Q [m³/h]	131	160	175	200	215	235	250	270	289	309	330
	T [°C]	53	51	51	50	50	50	50	49	49	49	49
	Pe [kW]	1.6	2	2	2.2	2.4	2.6	2.7	2.9	3.1	3.3	3.5
	Pm [kW]	2.2	2.2	3	3	3	4	4	4	4	4	5.5
	element rpm	2312	2688	2890	3225	3429	3692	3891	4150	4409	4668	4957
	LmA [dB]	69/83	70/88	71/89	71/89	72/91	73/92	73/92	74/93	75/94	76/96	77/97
400	Q [m³/h]	126	155	171	196	212	232	247	267	286	306	325
	T [°C]	65	63	62	61	61	60	60	59	60	59	59
	Pe [kW]	2.1	2.4	2.6	2.9	3.1	3.4	3.6	3.82	4	4.33	4.6
	Pm [kW]	3	3	4	4	4	5.5	5.5	5.5	5.5	5.5	5.5
	element rpm	2312	2697	2905	3242	3447	3718	3917	4178	4440	4700	4957
	LmA [dB]	70/83	71/89	71/90	72/91	73/92	73/92	74/93	75/94	76/96	77/97	78/98
500	Q [m³/h]	121	151	166	193	209	228	243	262	283	302	321
	T [°C]	79	75	74	72	72	71	71	70	70	69	69
	Pe [kW]	2.6	3	3.25	3.7	3.9	4.2	4.4	4.73	5	5.4	5.7
	Pm [kW]	4	4	4	5.5	5.5	5.5	5.5	5.5	7.5	7.5	7.5
	element rpm	2324	2711	2905	3264	3470	3718	3917	4178	4447	4708	4957
	LmA [dB]	71/83	71/90	72/91	73/92	74/93	74/93	75/94	76/96	76/97	77/98	78/99
600	Q [m³/h]	118	140	164	190	205	224	239	259	279	299	319
	T [°C]	93	89	86	84	83	82	82	80	80	79	79
	Pe [kW]	3.1	3.9	4	4.4	4.7	5	5.3	5.7	6	6.4	6.8
	Pm [kW]	4	5.5	5.5	5.5	5.5	7.5	7.5	7.5	7.5	7.5	11
	element rpm	2324	2614	2925	3264	3470	3724	3924	4185	4447	4708	4983
	LmA [dB]	72/89	72/91	73/92	73/94	74/94	74/95	75/95	76/96	77/98	78/98	79/100
700	Q [m³/h]	116	137	160	187	202	221	236	257	277	297	335
	T [°C]	107	103	99	96	95	93	93	91	91	90	89
	Pe [kW]	3.63	4	4.6	5.1	5.4	5.85	6.2	6.6	7	7.5	8.5
	Pm [kW]	5.5	5.5	5.5	7.5	7.5	7.5	7.5	11	11	11	11
	element rpm	2340	2614	2925	3270	3476	3724	3924	4200	4462	4725	5250
	LmA [dB]	72/90	73/92	73/93	74/94	74/95	75/96	76/97	77/98	78/98	79/99	80/100
800	Q [m³/h]	110	131	158	184	200	219	234	254	274	294	333
	T [°C]	123	117	112	108	107	104	104	102	102	100	99
	Pe [kW]	4.1	5	5.2	5.85	6.2	6.7	7	7.55	8	8.5	9.5
	Pm [kW]	5.5	5.5	7.5	7.5	7.5	11	11	11	11	11	11
	element rpm	2301	2574	2930	3277	3476	3737	3937	4200	4462	4725	5250
	LmA [dB]	73/92	73/93	74/95	74/95	75/96	76/97	77/98	78/99	79/100	80/101	81/102
900	Q [m³/h]	106	129	156	183	198	217	232	252	272		
	T [°C]	139	131	124	120	119	116	116	113	113		
	Pe [kW]	4.6	5	5.9	6.6	7	7.5	7.9	8.5	9		
	Pm [kW]	5.5	7.5	7.5	11	11	11	11	11	11		
	element rpm	2285	2578	2930	3288	3488	3737	3937	4200	4462		
	LmA [dB]	73/93	74/95	74/95	75/96	76/97	77/98	78/99	79/100	80/102		
1000	Q [m³/h]			154	181	196	215	230	250	270		
	T [°C]			137	132	131	127	127	124	124		
	Pe [kW]			6.6	7.3	7.7	8.4	8.8	9.4	10		
	Pm [kW]			11	11	11	11	11	11	15		
	element rpm			2940	3288	3488	3737	3937	4200	4462		
	LmA [dB]			75/96	76/97	77/98	78/99	79/100	80/101	81/102		

参考条件: 进口压力: 1.013 bar(a), 入口温度: 20°C干燥空气

ZL 400-500

技术数据



Q [m³/h]: 进气流量
 T [°C]: 排气温度
 Pe [kW]: 风机输入功率
 Pm [kW]: 电机额定功率
 n [rpm]: 风机转速
 LmA [dB]: 有无隔音罩情况下的声压水平

Δp mbar	ZL 400							ZL 500				
	A	B	C	D	E	F	G	H	I	J	K	
300	Q [m³/h]	222	260	297	340	362	385	401	424	453	482	511
	T [°C]	50	50	49	49	49	49	49	48	48	48	48
	Pe [kW]	2.5	2.8	3.2	3.6	3.8	4	4.1	4.4	4.7	5	5.3
	Pm [kW]	3	4	4	5.5	5.5	5.5	5.5	5.5	5.5	7.5	7.5
	element rpm	2550	2905	3247	3648	3854	4061	4210	4432	4698	4972	5239
	LmA [dB]	70/91	71/92	71/92	72/92	73/93	74/94	74/94	76/95	77/97	77/98	80/100
400	Q [m³/h]	217	256	293	334	356	379	397	419	447	478	506
	T [°C]	62	60	60	59	59	58	59	58	58	58	58
	Pe [kW]	3.3	3.8	4.2	4.8	5	5.3	5.5	5.8	6.2	6.6	7
	Pm [kW]	4	5.5	5.5	7.5	7.5	7.5	7.5	7.5	7.5	11	11
	element rpm	2563	2925	3269	3654	3860	4068	4217	4439	4706	4989	5256
	LmA [dB]	71/91	71/92	71/92	72/92	73/93	73/94	75/95	76/96	77/97	78/98	81/101
500	Q [m³/h]	213	250	288	329	351	375	391	415	444	472	501
	T [°C]	73	72	70	69	69	68	69	68	68	67	67
	Pe [kW]	4.1	4.7	5.3	5.9	6.2	6.6	6.9	7.2	7.7	8.2	8.7
	Pm [kW]	5.5	5.5	7.5	7.5	7.5	11	11	11	11	11	11
	element rpm	2580	2925	3275	3654	3860	4081	4232	4455	4722	4989	5256
	LmA [dB]	72/92	72/93	73/94	73/94	74/95	74/95	76/97	78/98	79/99	80/100	82/102
600	Q [m³/h]	208	246	283	325	348	370	386	410	439	468	497
	T [°C]	86	83	81	80	80	79	79	78	78	77	77
	Pe [kW]	4.9	5.6	6.3	7.1	7.5	7.9	8.2	8.6	9.2	9.8	10.3
	Pm [kW]	7.5	7.5	7.5	11	11	11	11	11	11	15	15
	element rpm	2585	2930	3275	3666	3874	4081	4232	4455	4722	4989	5256
	LmA [dB]	73/94	73/95	74/95	75/96	76/96	77/97	77/98	78/98	79/99	80/101	82/102
700	Q [m³/h]	204	243	280	321	344	366	382	406	435	464	493
	T [°C]	98	95	92	91	91	89	89	88	88	87	87
	Pe [kW]	5.7	6.5	7.3	8.2	8.7	9.2	9.5	10.1	10.7	11.3	12
	Pm [kW]	7.5	11	11	11	11	11	11	15	15	15	15
	element rpm	2585	2940	3286	3666	3874	4081	4232	4455	4722	4989	5256
	LmA [dB]	74/94	75/96	76/96	76/97	77/97	77/98	78/98	79/99	80/100	81/101	82/102
800	Q [m³/h]	201	239	276	318	340	362	379	403	432	460	489
	T [°C]	111	107	104	102	101	100	100	98	98	97	97
	Pe [kW]	6.6	7.5	8.4	9.4	9.9	10.5	10.9	11.5	12.2	12.9	13.6
	Pm [kW]	11	11	11	11	15	15	15	15	15	15	18.5
	element rpm	2594	2940	3286	3666	3874	4081	4232	4455	4722	4989	5256
	LmA [dB]	74/95	75/96	76/97	77/97	78/98	78/99	79/99	80/100	81/101	82/103	83/104
900	Q [m³/h]	198	236	273	314	337	359	376	400	428	457	486
	T [°C]	124	119	115	113	112	110	111	109	108	107	106
	Pe [kW]	7.4	8.4	9.4	10.5	11.1	11.7	12.2	12.9	13.7	14.5	15.3
	Pm [kW]	11	11	11	15	15	15	15	15	18.5	18.5	18.5
	element rpm	2594	2940	3286	3666	3874	4081	4232	4455	4722	4989	5256
	LmA [dB]	74/96	76/97	77/98	78/98	78/99	79/100	80/101	81/102	82/103	82/104	83/105
1000	Q [m³/h]	195	233	270	312	334	356	373	397	426		
	T [°C]	137	131	127	124	123	131	121	119	118		
	Pe [kW]	8.2	9.3	10.4	11.7	12.4	13	13.5	14.3	15.2		
	Pm [kW]	11	11	15	15	15	18.5	18.5	18.5	18.5		
	element rpm	2594	2940	3286	3666	3874	4081	4232	4455	4722		
	LmA [dB]	74/95	76/96	77/98	78/99	79/99	79/100	80/101	80/102	82/104		

参考条件: 进口压力: 1.013 bar(a), 入口温度: 20°C干燥空气

ZL 650

技术数据



Q [m³/h]: 进气流量
 T [°C]: 排气温度
 Pe [kW]: 风机输入功率
 Pm [kW]: 电机额定功率
 n [rpm]: 风机转速
 LmA [dB]: 有无隔音罩情况下的声压水平

Δp mbar	ZL 650											
	A	B	C	D	E	F	G	H	I	J	K	
300	Q [m³/h]	264	312	362	413	469	499	530	551	584	625	664
	T [°C]	51	50	50	49	49	49	49	49	49	49	49
	Pe [kW]	3	3.4	4	4.4	5	5.3	5.6	5.9	6.2	6.7	7.2
	Pm [kW]	4	5.5	5.5	5.5	7.5	7.5	7.5	7.5	7.5	11	11
	element rpm	2256	2581	2925	3269	3654	3861	4068	4217	4439	4722	4989
	LmA [dB]	71/92	71/92	72/92	73/93	74/94	74/94	76/95	77/97	77/98	80/100	81/102
400	Q [m³/h]	258	304	355	406	463	493	524	546	578	617	656
	T [°C]	63	61	60	60	59	59	59	59	59	59	59
	Pe [kW]	4	4.5	5.2	5.8	6.6	7	7.4	7.7	8.2	8.7	9.3
	Pm [kW]	5.5	5.5	7.5	7.5	11	11	11	11	11	11	11
	element rpm	2271	2581	2930	3275	3666	3874	4081	4232	4455	4722	4989
	LmA [dB]	71/92	71/92	72/92	73/93	73/94	75/95	76/96	77/97	78/98	81/101	82/102
500	Q [m³/h]	252	297	348	400	456	487	517	539	572	611	650
	T [°C]	75	73	71	70	69	69	69	69	68	68	68
	Pe [kW]	5	5.6	6.4	7.3	8.1	8.6	9.1	9.5	10.1	10.7	11.4
	Pm [kW]	7.5	7.5	7.5	11	11	11	11	11	15	15	15
	element rpm	2275	2585	2930	3286	3666	3874	4081	4232	4455	4722	4989
	LmA [dB]	72/93	73/94	73/94	74/95	74/95	76/97	78/98	79/99	80/100	82/102	83/103
600	Q [m³/h]	245	293	344	395	450	481	511	533	566	605	644
	T [°C]	87	84	82	81	79	79	79	79	78	78	78
	Pe [kW]	6	6.8	7.7	8.7	9.7	10.3	10.9	11.3	12	12.7	13.5
	Pm [kW]	7.5	11	11	11	15	15	15	15	15	15	18.5
	element rpm	2275	2594	2940	3286	3666	3874	4081	4232	4455	4722	4989
	LmA [dB]	73/95	74/95	75/96	76/96	77/97	77/98	78/98	79/99	80/101	82/101	83/103
700	Q [m³/h]	241	287	339	390	445	476	506	529	561	600	640
	T [°C]	100	96	93	91	90	90	89	89	88	88	87
	Pe [kW]	7	7.9	9	10.1	11.3	12	12.6	13.1	13.9	14.8	15.7
	Pm [kW]	11	11	11	15	15	15	15	18.5	18.5	18.5	18.5
	element rpm	2283	2594	2940	3286	3666	3874	4081	4232	4455	4722	4989
	LmA [dB]	75/96	76/96	76/97	77/97	77/98	78/98	79/99	80/100	81/101	82/102	84/104
800	Q [m³/h]	237	283	334	385	441	472	502	524	557	597	637
	T [°C]	113	108	105	102	101	101	99	99	98	97	97
	Pe [kW]	7.9	9	10.2	11.5	12.8	13.6	14.4	14.9	15.8	16.8	17.9
	Pm [kW]	11	11	15	15	15	18.5	18.5	18.5	18.5	22	22
	element rpm	2283	2594	2940	3286	3666	3874	4081	4232	4455	4730	4998
	LmA [dB]	75/96	76/97	77/97	78/98	78/99	79/99	80/100	81/101	82/103	83/104	84/105
900	Q [m³/h]	233	279	330	381	437	468	499	522	554	594	
	T [°C]	126	121	116	114	111	111	109	110	108	107	
	Pe [kW]	8.9	10.1	11.5	12.9	14.4	15.3	16.2	16.8	17.7	18.9	
	Pm [kW]	11	15	15	15	18.5	18.5	22	22	22	22	
	element rpm	2283	2594	2940	3286	3666	3874	4088	4239	4462	4730	
	LmA [dB]	76/97	77/98	78/98	78/99	79/100	80/101	81/102	82/103	82/104	84/105	

参考条件: 进口压力: 1.013 bar(a), 入口温度: 20°C干燥空气

ZL 700-1000

技术数据



Q [m³/h]: 进气流量
 T [°C]: 排气温度
 Pe [kW]: 风机输入功率
 Pm [kW]: 电机额定功率
 n [rpm]: 风机转速
 LmA [dB]: 有无隔音罩情况下的声压水平

Δp mbar	ZL 700						ZL 1000					
	A	B	C	D	E	F	G	H	I	J	K	
300	Q [m³/h]	482	558	598	635	673	719	777	829	880	953	1011
	T [°C]	51	51	51	51	51	51	49	49	49	49	49
	Pe [kW]	5.4	6.2	6.7	7.1	7.6	8.1	8.3	8.9	9.4	10.3	11
	Pm [kW]	7.5	7.5	11	11	11	11	11	11	11	15	15
	element rpm	2585	2930	3118	3285	3459	3666	3920	4155	4390	4722	4989
	LmA [dB]	67/ 88	68/ 90	69/91	69/ 91	70/92	70/ 92	71/92	71/92	72/93	73/94	74/95
400	Q [m³/h]	474	550	588	626	664	709	767	819	870	943	1002
	T [°C]	62	61	61	61	61	61	59	58	58	58	58
	Pe [kW]	7.1	8.1	8.7	9.2	9.8	10.5	10.8	11.5	12.3	13.3	14.2
	Pm [kW]	11	11	11	11	15	15	15	15	15	18.5	18.5
	element rpm	2594	2940	3113	3286	3459	3666	3920	4155	4390	4722	4989
	LmA [dB]	67/ 89	68/ 91	70/92	70/ 93	71/93	71/ 93	72/94	72/94	73/95	74/95	75/96
500	Q [m³/h]	465	541	579	617	655	701	759	810	862	937	995
	T [°C]	73	72	72	71	71	71	68	68	68	68	68
	Pe [kW]	8.8	10	10.7	11.3	12	12.8	13.3	14.2	15.1	16.4	17.5
	Pm [kW]	11	15	15	15	15	15	18.5	18.5	18.5	22	22
	element rpm	2594	2940	3113	3286	3459	3666	3920	4155	4390	4730	4998
	LmA [dB]	68/ 91	69/ 93	70/94	71/ 94	71/95	72/ 95	73/95	73/95	74/96	75/96	75/97
600	Q [m³/h]	458	534	572	610	648	694	752	805	857	931	990
	T [°C]	84	83	82	82	81	81	78	78	77	77	77
	Pe [kW]	10.4	11.9	12.5	13.4	14.2	15.1	15.9	16.9	18	19.5	20.7
	Pm [kW]	15	15	15	18.5	18.5	18.5	18.5	22	22	30	30
	element rpm	2594	2940	3113	3286	3459	3666	3920	4162	4398	4738	5006
	LmA [dB]	68/ 92	69/ 93	71/95	71/ 95	72/95	73/ 95	74/96	74/96	75/96	76/96	76/97
700	Q [m³/h]	452	528	566	604	643	689	747	800	852	925	984
	T [°C]	95	94	93	92	92	91	88	87	87	87	87
	Pe [kW]	12.1	13.8	14.7	15.5	16.5	17.5	18.5	19.7	20.9	22.6	24
	Pm [kW]	15	18.5	18.5	18.5	22	22	22	30	30	30	30
	element rpm	2594	2940	3113	3286	3465	3673	3927	4169	4405	4738	5006
	LmA [dB]	68/ 92	69/ 93	71/95	71/ 95	72/96	73/ 96	73/96	74/96	75/97	76/97	76/98
800	Q [m³/h]	446	522	562	600	638	685	743	795	847	920	979
	T [°C]	107	105	104	103	102	102	98	97	97	96	96
	Pe [kW]	13.8	15.7	16.7	17.7	18.7	20	21.1	22.4	23.8	25.7	27.3
	Pm [kW]	18.5	18.5	22	22	22	30	30	30	30	30	37
	element rpm	2594	2940	3118	3291	3465	3679	3933	4169	4405	4738	5006
	LmA [dB]	69/93	70/94	71/95	72/96	72/96	73/96	74/96	74/97	75/97	77/98	78/98
900	Q [m³/h]	441	519	557	596	635	680	728	774	842	894	974
	T [°C]	119	116	115	114	113	112	108	107	107	106	106
	Pe [kW]	15.4	17.6	18.7	19.9	21	22.3	23.3	24.7	26.6	28.2	30.6
	Pm [kW]	18.5	22	22	30	30	30	30	30	37	37	37
	element rpm	2594	2945	3118	3297	3471	3679	3887	4095	4405	4641	5006
	LmA [dB]	69/93	70/94	71/95	72/96	73/96	74/97	74/97	75/97	76/98	77/99	78/100
1000	Q [m³/h]	438	516	554	592	631	676	724	769	838	890	971
	T [°C]	130	127	126	124	123	122	118	118	117	116	117
	Pe [kW]	17.1	19.6	20.8	22	23.2	24.7	25.9	27.3	29.5	31.2	34
	Pm [kW]	22	30	30	30	30	30	30	37	37	37	45
	element rpm	2599	2950	3124	3297	3471	3679	3887	4095	4405	4641	5015
	LmA [dB]	70/94	72/96	72/96	73/97	73/97	74/97	75/97	76/97	77/98	78/99	79/101

参考条件: 进口压力: 1.013 bar(a), 入口温度: 20°C干燥空气



Q [m³/h]: 进气流量
 T [°C]: 排气温度
 Pe [kW]: 风机输入功率
 Pm [kW]: 电机额定功率
 n [rpm]: 风机转速
 LmA [dB]: 有无隔音罩情况下的声压水平

ZL 1200

技术数据

Δp mbar	ZL 1200											
	A	B	C	D	E	F	G	H	I	J	K	
300	Q [m³/h]	654	699	742	787	840	893	952	1007	1069	1138	1215
	T [°C]	50	50	50	50	49	50	50	50	50	51	51
	Pe [kW]	7.1	8	8	8.5	9.1	9.7	10.4	11.3	12	12.6	13.5
	Pm [kW]	11	11	11	11	11	15	15	15	15	15	18.5
	element rpm	2634	2791	2940	3098	3282	3467	3675	3868	4081	4324	4594
	LmA [dB]	66/91	66/90	67/91	68/92	70/93	70/93	71/93	72/94	73/95	72/96	74/96
400	Q [m³/h]	641	687	730	775	828	881	940	996	1057	1128	1206
	T [°C]	61	61	61	60	60	60	60	60	60	60	60
	Pe [kW]	9.3	10	10.5	11.1	11.8	12.6	13.5	14.6	15.4	16.3	17.3
	Pm [kW]	11	15	15	15	15	15	18.5	18.5	18.5	22	22
	element rpm	2634	2791	2940	3098	3282	3467	3675	3868	4083	4331	4602
	LmA [dB]	68/92	68/92	68/93	69/94	70/94	71/94	71/95	72/96	73/96	72/96	74/97
500	Q [m³/h]	631	676	719	765	818	871	932	988	1052	1121	1198
	T [°C]	71	71	71	71	70	70	70	70	70	70	70
	Pe [kW]	11.5	12.3	13	13.7	14.6	15.6	16.6	17.9	19	20	21.2
	Pm [kW]	15	15	18.5	18.5	18.5	18.5	22	22	22	30	30
	element rpm	2634	2791	2940	3095	3282	3467	3681	3875	4097	4338	4609
	LmA [dB]	68/92	68/93	69/93	70/94	71/94	71/95	72/95	73/95	74/95	74/96	75/96
600	Q [m³/h]	622	688	711	757	810	864	926	982	1043	1113	1190
	T [°C]	83	81	81	81	80	80	80	79	79	79	79
	Pe [kW]	13.8	14.7	15.5	16.3	17.4	18.4	19.7	21.2	22.5	23.6	25
	Pm [kW]	18.5	18.5	18.5	22	22	22	30	30	30	30	30
	element rpm	2634	2791	2940	3103	3287	3473	3688	3882	4097	4338	4609
	LmA [dB]	68/93	69/93	69/93	70/94	71/95	72/95	72/96	74/96	75/97	75/97	76/97
700	Q [m³/h]	616	661	705	752	805	858	919	974	1036	1105	1183
	T [°C]	94	92	92	91	91	90	90	89	89	89	89
	Pe [kW]	16	17	18	19	20.2	21.5	22.8	24.1	26	27.3	29.2
	Pm [kW]	22	22	22	22	30	30	30	30	30	37	37
	element rpm	2639	2795	2945	3108	3292	3479	3688	3882	4097	4338	4609
	LmA [dB]	69/93	69/93	70/95	70/95	71/95	72/96	73/96	74/96	75/97	75/97	75/97
800	Q [m³/h]	611	656	700	745	798	852	912	968	1030	1099	1178
	T [°C]	105	103	103	102	101	100	100	99	99	99	98
	Pe [kW]	18.2	19.4	20.5	21.6	23	24.4	25.9	27.9	29.5	31	33.2
	Pm [kW]	22	30	30	30	30	30	37	37	37	37	45
	element rpm	2643	2800	2950	3108	3292	3479	3688	3882	4097	4338	4617
	LmA [dB]	70/94	69/93	70/94	71/95	72/96	73/96	73/97	74/98	75/98	75/98	75/98
900	Q [m³/h]	605	651	694	740	793	847	907	963	1025	1095	1173
	T [°C]	116	114	114	113	112	110	110	109	109	108	108
	Pe [kW]	20.4	21.8	23	24.2	26	27.4	30	31.2	32.6	34.7	37.1
	Pm [kW]	30	30	30	30	30	37	37	37	45	45	45
	element rpm	2643	2800	2950	3108	3292	3479	3688	3882	4104	4346	4617
	LmA [dB]	70/93	70/94	71/94	72/95	73/96	73/96	74/96	75/97	76/99	76/99	76/99
1000	Q [m³/h]	601	646	689	735	788	842	903	959	1021	1090	
	T [°C]	127	125	124	123	121	121	120	120	119	118	
	Pe [kW]	22.6	24.2	25.5	26.8	28.6	30.3	32.3	34.1	36.1	38.5	
	Pm [kW]	30	30	30	37	37	37	45	45	45	45	
	element rpm	2643	2800	2950	3108	3292	3479	3694	3888	4104	4346	
	LmA [dB]	72/96	72/96	72/96	73/96	74/97	74/97	75/98	76/99	77/100	77/100	

参考条件: 进口压力: 1.013 bar(a), 入口温度: 20°C干燥空气

ZL 1400

技术数据



Q [m³/h]: 进气流量
 T [°C]: 排气温度
 Pe [kW]: 风机输入功率
 Pm [kW]: 电机额定功率
 n [rpm]: 风机转速
 LmA [dB]: 有无隔音罩情况下的声压水平

Δp mbar	ZL 1400											
	A	B	C	D	E	F	G	H	I	J	K	
300	Q [m³/h]	707	753	809	897	961	1022	1084	1157	1231	1304	1390
	T [°C]	51	50	50	50	49	49	49	49	49	49	49
	Pe [kW]	7.7	8.2	8.7	9.6	10.2	10.7	11.3	12.1	12.8	13.6	14.4
	Pm [kW]	11	11	11	15	15	15	15	15	15	18.5	18.5
	element rpm	1629	1718	1817	1993	2117	2234	2363	2499	2634	2775	2940
	LmA [dB]	72/90	73/91	74/92	75/92	75/93	76/93	76/94	77/94	77/95	77/96	78/97
	Q [m³/h]	689	768	788	880	944	1005	1073	1143	1216	1293	1376
T [°C]	62	61	61	60	60	59	59	59	59	58	58	
Pe [kW]	10.2	10.9	11.5	12.7	13.4	14.2	14.9	15.9	16.9	17.9	19	
Pm [kW]	15	15	15	15	18.5	18.5	18.5	18.5	22	22	22	
element rpm	1629	1718	1817	1993	2117	2234	2363	2499	2639	2785	2945	
LmA [dB]	74/91	75/92	75/92	76/93	76/94	77/94	77/95	77/95	77/96	77/96	78/98	
500	Q [m³/h]	675	727	776	867	932	992	1061	1131	1205	1279	1365
	T [°C]	73	72	71	71	70	70	69	69	68	68	68
	Pe [kW]	12.7	13.5	14.3	15.8	16.6	17.6	18.6	19.8	20.9	22.2	23.5
	Pm [kW]	15	18.5	18.5	18.5	22	22	22	30	30	30	30
	element rpm	1629	1728	1823	1997	2120	2235	2367	2502	2643	2785	2950
	LmA [dB]	75/92	75/92	76/93	76/94	77/94	77/95	77/95	77/96	77/96	78/98	78/99
	Q [m³/h]	666	715	764	857	922	982	1045	1119	1193	1267	1353
T [°C]	84	83	83	82	81	80	79	79	78	78	78	
Pe [kW]	15.3	16.2	17.1	18.8	19.9	21.1	22.2	23.7	25	26.4	28	
Pm [kW]	18.5	22	22	22	30	30	30	30	30	37	37	
element rpm	1635	1728	1823	2000	2124	2239	2360	2502	2643	2785	2950	
LmA [dB]	75/93	76/93	76/94	77/95	77/95	77/96	78/96	78/97	78/97	78/99	79/100	
700	Q [m³/h]	656	704	758	850	912	972	1035	1109	1183	1257	1344
	T [°C]	96	95	94	92	91	91	90	89	89	88	88
	Pe [kW]	17.7	18.8	19.9	21.9	23.2	24.5	25.8	27.5	29.1	30.7	32.7
	Pm [kW]	22	22	30	30	30	30	30	37	37	37	45
	element rpm	1635	1728	1831	2006	2124	2242	2360	2502	2643	2785	2955
	LmA [dB]	76/93	76/94	77/95	77/95	77/96	78/96	78/97	78/97	78/99	79/100	80/101
	Q [m³/h]	647	696	750	841	903	963	1027	1101	1175	1250	1336
T [°C]	108	107	105	103	102	101	100	99	99	99	98	
Pe [kW]	20.2	21.5	22.7	25	26.4	27.9	29.5	31.3	33.2	35.1	37.3	
Pm [kW]	30	30	30	30	37	37	37	37	45	45	45	
element rpm	1635	1728	1831	2006	2124	2242	2360	2502	2648	2790	2955	
LmA [dB]	76/94	77/95	77/95	77/96	78/96	78/97	78/97	78/99	79/100	80/101	80/102	
900	Q [m³/h]	640	688	742	834	896	956	1020	1094	1168	1242	
	T [°C]	120	118	117	114	113	112	112	111	110	109	
	Pe [kW]	22.8	24.1	25.5	28	29.7	31.4	33.2	35.3	37.3	39.4	
	Pm [kW]	30	30	30	37	37	37	45	45	45	45	
	element rpm	1635	1728	1831	2006	2124	2242	2364	2506	2648	2790	
	LmA [dB]	77/95	77/95	77/96	78/96	78/97	78/97	78/97	78/99	79/100	80/101	
	Q [m³/h]	634	682	736	828	890	952	1014	1088			
T [°C]	132	130	128	126	125	123	122	121				
Pe [kW]	25.3	26.8	28.3	31.1	33.1	35	36.8	39.1				
Pm [kW]	30	37	37	37	45	45	45	45				
element rpm	1635	1728	1831	2006	2128	2246	2364	2506				
LmA [dB]	77/95	77/96	78/96	78/97	78/97	78/97	78/99	79/100				

参考条件: 进口压力: 1.013 bar(a), 入口温度: 20°C干燥空气



Q [m³/h]: 进气流量
 T [°C]: 排气温度
 Pe [kW]: 风机输入功率
 Pm [kW]: 电机额定功率
 n [rpm]: 风机转速
 LmA [dB]: 有无隔音罩情况下的声压水平

ZL 1600-2000

技术数据

Δp mbar	ZL 1600											ZL 2000		
	A	B	C	D	E	F	G	H	I	J	K	L	M	
300	Q [m³/h]	997	1070	1143	1220	1292	1380	1467	1569	1662	1759	1883	1991	2128
	T [°C]	50	50	50	49	49	49	49	49	49	49	49	49	49
	Pe [kW]	10.8	11.5	12.2	12.9	13.7	14.5	15.4	16.5	17.5	18.5	19.8	21.2	22.7
	Pm [kW]	15	15	15	15	18.5	18.5	18.5	22	22	22	30	30	30
	element rpm	1880	1985	2107	2231	2358	2489	2630	2795	2945	3103	3304	3479	3688
	LmA [dB]	74/91	75/92	75/92	76/93	76/94	77/94	77/95	77/95	77/96	77/96	78/98	78/99	79/100
400	Q [m³/h]	981	1055	1132	1203	1285	1369	1460	1553	1646	1744	1865	1973	2103
	T [°C]	61	60	60	60	59	59	59	59	59	58	58	58	58
	Pe [kW]	14.2	15.1	16.1	17	18	19.1	20.3	21.6	22.9	24.1	25.8	27.5	29.5
	Pm [kW]	18.5	18.5	22	22	22	30	30	30	30	30	30	37	37
	element rpm	1887	1992	2121	2235	2367	2502	2650	2800	2950	3108	3304	3479	3688
	LmA [dB]	74/92	75/93	76/93	76/94	77/95	77/95	77/96	78/96	78/97	78/97	78/99	79/100	80/101
500	Q [m³/h]	975	1040	1118	1191	1265	1353	1445	1538	1631	1729	1850	1963	2091
	T [°C]	71	70	70	70	69	69	69	68	68	68	68	68	68
	Pe [kW]	17.8	18.8	20	21.2	22.3	23.7	25.2	26.7	28.3	29.9	31.8	34	36.5
	Pm [kW]	22	22	30	30	30	30	30	37	37	37	37	45	45
	element rpm	1893	1998	2124	2242	2360	2502	2650	2800	2950	3108	3304	3487	3694
	LmA [dB]	74/92	75/93	76/93	76/94	77/95	77/95	77/96	78/96	78/97	78/97	78/99	79/100	80/101
600	Q [m³/h]	963	1029	1105	1178	1251	1340	1432	1525	1620	1724	1829	1958	2072
	T [°C]	82	81	81	80	79	79	79	78	78	77	77	77	77
	Pe [kW]	21.2	22.5	23.9	25.2	26.6	28.2	30	31.8	33.7	35.7	37.8	41.5	43
	Pm [kW]	30	30	30	30	37	37	37	37	45	45	45	55	55
	element rpm	1896	2002	2124	2242	2360	2502	2650	2800	2955	3122	3290	3499	3683
	LmA [dB]	75/93	75/94	76/94	76/95	77/96	77/96	77/97	78/97	78/98	79/98	79/100	80/101	81/102
700	Q [m³/h]	952	1018	1094	1167	1240	1330	1423	1512	1610	1725	1837	1947	
	T [°C]	93	92	91	90	90	90	89	88	88	87	87	87	
	Pe [kW]	24.7	26.1	27.7	29.3	30.9	32.8	34.9	36.9	39	41.7	44.2	47.1	
	Pm [kW]	30	37	37	37	37	45	45	45	45	55	55	55	
	element rpm	1896	2002	2124	2242	2360	2504	2654	2797	2955	3141	3321	3499	
	LmA [dB]	75/94	76/94	76/95	77/96	77/96	77/97	78/97	78/98	79/98	79/100	80/101	81/102	
800	Q [m³/h]	942	1008	1084	1160	1233	1321	1414	1504	1606	1715			
	T [°C]	104	103	102	101	100	99	99	98	98	97			
	Pe [kW]	28.1	29.7	31.6	33.4	35.3	37.4	39.7	42	44.6	47.4			
	Pm [kW]	37	37	37	45	45	45	45	55	55	55			
	element rpm	1896	2002	2124	2246	2364	2504	2654	2799	2965	3140			
	LmA [dB]	76/95	77/96	77/96	77/97	78/97	78/98	79/98	79/100	80/101	81/102			
900	Q [m³/h]	934	1004	1080	1152	1225	1318	1416						
	T [°C]	115	114	113	111	110	109	109						
	Pe [kW]	31.6	33.4	35.5	37.6	39.6	42.1	44.5						
	Pm [kW]	37	45	45	45	45	55	55						
	element rpm	1896	2007	2129	2246	2364	2513	2647						
	LmA [dB]	77/96	77/97	78/97	78/98	79/98	79/100	80/101						
1000	Q [m³/h]	928	997	1061	1144	1223								
	T [°C]	127	125	124	122	121								
	Pe [kW]	35	37.1	39.1	41.7	44.1								
	Pm [kW]	45	45	45	55	55								
	element rpm	1896	2007	2119	2261	2387								
	LmA [dB]	78/97	78/98	79/98	79/100	80/101								

参考条件: 进口压力: 1.013 bar(a), 入口温度: 20°C干燥空气

ZL 2500-3000

技术数据



Q [m³/h]: 进气流量
 T [°C]: 排气温度
 Pe [kW]: 风机输入功率
 Pm [kW]: 电机额定功率
 n [rpm]: 风机转速
 LmA [dB]: 有无隔音罩情况下的声压水平

Δp mbar	ZL 2500							ZL 3000				
	A	B	C	D	E	F	G	H	I	J	K	
300	Q [m³/h]	1427	1626	1923	2049	2183	2314	2451	2612	2772	2940	3126
	T [°C]	50	50	50	50	50	50	49	49	49	49	49
	Pe [kW]	15.8	18	20.9	22.2	23.7	25.1	26.7	28.6	30.5	32.5	34.8
	Pm [kW]	18.5	22	30	30	30	30	37	37	37	45	45
	element rpm	1460	1635	1896	2006	2124	2239	2360	2501	2643	2790	2955
	LmA [dB]	73/95	74/96	75/97	76/98	76/98	77/99	77/99	77/98	78/99	79/100	80/100
400	Q [m³/h]	1405	1599	1897	2022	2156	2305	2429	2631	2752	2925	3113
	T [°C]	60	59	59	59	59	59	58	60	58	60	58
	Pe [kW]	20.8	23	27.3	28.9	30.8	32.9	34.7	37.6	39.4	42	44.9
	Pm [kW]	30	30	37	37	37	45	45	45	45	55	55
	element rpm	1465	1635	1896	2006	2124	2254	2364	2541	2648	2799	2965
	LmA [dB]	71/95	75/97	76/98	76/98	77/99	77/99	78/100	78/99	78/100	79/101	81/102
500	Q [m³/h]	1383	1585	1879	2012	2120	2279	2435	2620	2730	2915	3103
	T [°C]	71	71	70	70	69	69	69	69	67	69	67
	Pe [kW]	25.7	29	33.7	35.9	37.7	40.4	43	46.3	48.3	51.6	55
	Pm [kW]	30	37	45	45	45	55	55	55	55	75	75
	element rpm	1465	1642	1900	2016	2128	2250	2387	2550	2657	2809	2975
	LmA [dB]	74/96	75/97	76/98	77/99	76/99	78/100	79/101	79/100	79/101	81/102	82/103
600	Q [m³/h]	1375	1567	1859	1994	2129	2264	2404	2549	2722	2897	3086
	T [°C]	81	81	80	80	79	79	79	79	77	78	76
	Pe [kW]	30.8	34.4	40	42.6	45.3	48	50.8	53.8	57.3	61.1	65
	Pm [kW]	37	45	55	55	55	55	75	75	75	75	75
	element rpm	1475	1642	1898	2016	2135	2253	2376	2503	2656	2809	2975
	LmA [dB]	74/96	76/98	77/99	77/99	78/100	78/100	78/100	79/101	80/101	81/102	82/104
700	Q [m³/h]	1360	1577	1853	1977	2098	2244	2389	2534	2707	2883	
	T [°C]	92	90	90	90	89	89	88	88	87	88	
	Pe [kW]	35.8	41	46.6	49.4	52.1	55.5	58.8	62.2	66.4	70.6	
	Pm [kW]	45	55	55	75	75	75	75	75	75	90	
	element rpm	1475	1658	1906	2015	2121	2249	2376	2503	2656	2809	
	LmA [dB]	75/97	76/98	77/99	76/98	77/99	77/99	78/100	79/101	80/102	81/102	
800	Q [m³/h]	1352	1565	1816	1946	2075	2204	2355	2557	2681		
	T [°C]	104	103	101	100	99	99	98	98	97		
	Pe [kW]	40.9	46.1	52.4	55.7	59	62.4	66.3	70.9	75		
	Pm [kW]	55	55	75	75	75	75	75	90	90		
	element rpm	1480	1665	1885	1999	2112	2225	2357	2508	2644		
	LmA [dB]	75/97	77/99	76/98	77/99	77/99	78/100	79/101	80/102	80/102		
900	Q [m³/h]	1341	1556	1805	1935	2064	2198					
	T [°C]	115	113	111	110	109	109					
	Pe [kW]	45.9	51.8	58.8	62.5	66.2	70					
	Pm [kW]	55	75	75	75	75	90					
	element rpm	1480	1667	1885	1999	2112	2229					
	LmA [dB]	75/97	76/98	77/99	78/100	78/100	79/101					
1000	Q [m³/h]	1334	1552	1801	1930							
	T [°C]	127	124	121	120							
	Pe [kW]	50.8	57.5	65.3	69.4							
	Pm [kW]	75	75	75	90							
	element rpm	1480	1684	1889	2002							
	LmA [dB]	76/98	77/99	78/100	78/100							

参考条件: 进口压力: 1.013 bar(a), 入口温度: 20°C干燥空气



Q [m³/h]: 进气流量
 T [°C]: 排气温度
 Pe [kW]: 风机输入功率
 Pm [kW]: 电机额定功率
 n [rpm]: 风机转速
 LmA [dB]: 有无隔音罩情况下的声压水平

ZL 3400-4700

技术数据

Δp mbar	ZL 3400										ZL 4700				
	A	B	C	D	E	F	G	H	I	J	K	L	M	N	
300	Q [m³/h]		2500	2648	2800	3004	3247	3442	3694	3934	4184	4445	4790	5108	5750
	T [°C]		50	50	50	50	50	50	50	50	50	50	50	51	51
	Pe [kW]		28	29.5	30.1	35	36	38	41	43	47	50	54	57.7	66.3
	Pm [kW]		37	37	37	45	45	45	55	55	55	75	75	75	75
	element rpm		1404	1475	1548	1651	1764	1860	1980	2096	2217	2343	2509	2664	2975
	LmA [dB]		73/94	73/94	74/95	75/95	76/96	76/97	77/97	78/99	79/103	81/101	81/106	82/107	83/108
400	Q [m³/h]		2453	2596	2763	2970	3211	3379	3605	3860	4146	4398	4740	5062	5716
	T [°C]		61	61	61	60	60	60	60	60	60	60	60	60	60
	Pe [kW]		37	38	41	45	47	49	53	56	60	64	69	73.9	84.7
	Pm [kW]		45	45	55	55	55	75	75	75	75	75	90	90	110
	element rpm		1404	1475	1554	1657	1770	1851	1960	2083	2221	2343	2514	2664	2980
	LmA [dB]		74/96	74/96	75/97	76/97	77/97	77/98	78/99	79/100	82/105	81/103	84/106	85/105	86/106
500	Q [m³/h]		2422	2567	2737	2952	3147	3338	3565	3820	4106	4359	4699	5032	5678
	T [°C]		72	71	71	70	70	70	70	70	70	70	69	69	69
	Pe [kW]		45	48	52	54	59	61	64	69	74	78	84	90.5	103
	Pm [kW]		55	55	75	75	75	75	75	90	90	90	110	110	132
	element rpm		1409	1480	1564	1665	1762	1851	1960	2083	2221	2343	2507	2668	2980
	LmA [dB]		75/98	75/98	76/98	77/99	78/99	78/102	79/101	80/102	81/104	82/105	84/107	85/107	85/108
600	Q [m³/h]		2372	2531	2703	2917	3126	3303	3530	3783	4078	4340	4665	4999	
	T [°C]		82	82	82	81	80	80	80	80	79	79	79	79	
	Pe [kW]		54	57	61	65	70	72	77	81	87	93	100	106.9	
	Pm [kW]		75	75	75	75	90	90	90	90	110	110	110	132	
	element rpm		1405	1480	1564	1665	1768	1851	1960	2082	2224	2350	2507	2668	
	LmA [dB]		76/99	76/99	77/100	78/100	79/101	79/102	80/103	81/104	82/105	83/106	85/107	86/107	
700	Q [m³/h]		2333	2510	2673	2882	3101	3288	3506	3762	4049	4310	4636		
	T [°C]		93	93	92	92	91	91	90	90	89	89	88		
	Pe [kW]		63	66	71	76	80	83	95	94	101	107	115		
	Pm [kW]		75	90	90	90	90	110	110	110	132	132	132		
	element rpm		1405	1485	1564	1665	1768	1858	1963	2086	2224	2350	2507		
	LmA [dB]		77/101	77/102	78/101	79/102	79/103	80/103	82/106	82/106	83/106	84/107	86/107		
800	Q [m³/h]		2315	2483	2657	2853	3068	3261	3528	3736	4023				
	T [°C]		105	104	103	102	102	101	101	100	99				
	Pe [kW]		72	75	80	84	90	95	101	107	115				
	Pm [kW]		90	90	90	110	110	110	132	132	132				
	element rpm		1405	1485	1569	1662	1765	1858	1986	2086	2224				
	LmA [dB]		77/101	77/101	78/102	79/102	80/103	81/104	81/105	82/106	83/107				
900	Q [m³/h]	1955	2110	2292	2460	2634	2850	3007	3238	3505					
	T [°C]	121	119	116	115	115	112	112	111	111					
	Pe [kW]	70	74	80	84	89	95	101	108	113					
	Pm [kW]	90	90	90	110	110	110	132	132	132					
	element rpm	1243	1318	1405	1485	1568	1673	1778	1882	1986					
	LmA [dB]	77/99	78/100	78/101	78/102	78/102	79/103	80/103	81/104	82/105					
1000	Q [m³/h]	1934	2089	2277	2437	2614	2830	2987	3218						
	T [°C]	133	131	127.5	126	126	123	123	122						
	Pe [kW]	78	82	88	93	99	106	110	118						
	Pm [kW]	90	110	110	110	110	132	132	132						
	element rpm	1243	1318	1407	1485	1568	1673	1747	1858						
	LmA [dB]	78/100	78/101	78/102	79/103	80/103	81/103	80/103	84/107						

参考条件: 进口压力: 1.013 bar(a), 入口温度: 20°C干燥空气

ZL 5000-5300

技术数据



Q [m³/h]: 进气流量
 T [°C]: 排气温度
 Pe [kW]: 风机输入功率
 Pm [kW]: 电机额定功率
 n [rpm]: 风机转速
 LmA [dB]: 有无隔音罩情况下的声压水平

Δp mbar	ZL 5000													ZL 5300		
	A	B	C	D	E	F	G	H	I	J	K	L	M	N		
300	Q [m³/h]	2966	3140	3373	3605	3838	4128	4436	4731	5061	5388	5683	6097	6509	6978	
	T [°C]	51	50	50	50	50	50	50	50	50	50	49.3	49	49	49	
	Pe [kW]	32.9	34.6	36.9	39.2	41.6	44.5	47.8	50.9	54.4	58	61.5	65	69	74	
	Pm [kW]	45	45	45	45	55	55	55	75	75	75	75	90	90	90	
	element rpm	1106	1161	1235	1309	1383	1475	1573	1677	1772	1876	1973	2100	2231	2380	
	LmA [dB]	73/94	73/94	74/95	74/95	75/96	76/97	77/97	77/97	78/98	78/99	78/100	80/100	80/100	80/100	80/100
400	Q [m³/h]	2902	3076	3309	3555	3788	4081	4393	4701	5000	5327	5629	6045	6461	6930	
	T [°C]	61	61	61	60	60	60	59	59	59	59	58.8	58	58	58	
	Pe [kW]	43.1	45.3	48.3	51.5	54.6	58.5	62.6	66.8	70.9	75.5	80	84	89.8	96.4	
	Pm [kW]	55	55	55	75	75	75	75	90	90	90	90	110	110	110	
	element rpm	1106	1161	1235	1313	1388	1480	1579	1677	1772	1876	1976	2103	2235	2384	
	LmA [dB]	74/95	74/96	75/97	75/97	76/97	77/97	78/98	78/99	79/100	80/100	81/104	81/104	81/104	81/104	81/104
500	Q [m³/h]	2861	3038	3272	3502	3739	4029	4341	4668	4967	5295	5590	5994	6409	6879	
	T [°C]	72	72	71	71	70	70	69	69	69	69	68.1	68	67	67	
	Pe [kW]	53.6	56.4	60.1	63.7	67.6	72.3	76.7	82.8	86.8	93.4	98.5	103.8	110.9	119	
	Pm [kW]	75	75	75	75	90	90	90	110	110	110	132	132	132	132	
	element rpm	1110	1166	1240	1313	1388	1480	1579	1683	1778	1882	1976	2103	2235	2384	
	LmA [dB]	75/97	75/98	76/98	76/99	77/99	78/99	79/100	79/101	80/102	80/103	82/105	82/105	82/105	82/105	82/105
600	Q [m³/h]	2814	2992	3226	3456	3693	3983	4296	4623	4923	5250	5546	5949	6365	6835	
	T [°C]	83	83	82	81	81	80	80	79	79	78	78	77	77	77	
	Pe [kW]	63.9	67.2	71.6	76	80.5	86.1	91.8	98.6	103.6	111.1	117.5	123.8	132.1	141.7	
	Pm [kW]	75	90	90	90	90	110	110	110	132	132	132	160	160	160	
	element rpm	1110	1166	1240	1313	1388	1485	1584	1683	1778	1882	1976	2103	2235	2384	
	LmA [dB]	76/99	76/99	77/100	77/100	78/100	79/101	80/102	80/103	81/104	81/105	84/107	84/107	84/107	84/107	84/107
700	Q [m³/h]	2774	2951	3198	3432	3666	3960	4256	4584	4886	5212	5508	5911	6327	6796	
	T [°C]	95	94	93	92	91	90	90	89	89	88	87.9	87	86	86	
	Pe [kW]	74.2	78.1	83.4	88.6	93.7	100.3	106.7	114.4	120.3	128.8	136	143.7	153.4	164.5	
	Pm [kW]	90	90	110	110	110	132	132	132	160	160	160	200	200	200	
	element rpm	1110	1166	1244	1318	1392	1485	1584	1683	1778	1882	1976	2103	2235	2384	
	LmA [dB]	77/100	77/101	78/101	78/102	79/102	80/103	81/104	81/105	82/106	82/107	83/107	83/107	83/107	83/107	83/107
800	Q [m³/h]	2750	2925	3162	3397	3631	3925	4239	4550	4851	5190	5474	5877	6293	6762	
	T [°C]	106	105	104	103	102	101	100	99	99	98	97.8	97	96	96	
	Pe [kW]	84.9	89.2	95	100.9	106.7	114.2	121.6	130.2	137.1	146.9	154.5	163.7	174.8	187.4	
	Pm [kW]	110	110	110	132	132	132	160	160	160	200	200	200	200	250	
	element rpm	1114	1169	1244	1318	1392	1485	1584	1683	1778	1886	1976	2103	2235	2384	
	LmA [dB]	77/101	77/101	78/102	79/102	79/103	80/103	81/104	81/105	82/106	82/107	84/108	84/108	84/108	84/108	84/108
900	Q [m³/h]	2718	2893	3131	3365	3600	3894	4208	4529	4830	5157	5444	5846			
	T [°C]	118	117	115	114	113	112	111	110	109	108	107.7	106			
	Pe [kW]	95.2	100.1	106.7	113.2	119.8	128.1	136.5	146.3	154.2	164.7	173.5	183.8			
	Pm [kW]	110	132	132	132	160	160	160	200	200	200	200	250			
	element rpm	1114	1169	1244	1318	1392	1485	1584	1686	1781	1885	1976	2103			
	LmA [dB]	77/101	77/101	78/102	79/102	80/103	81/104	81/104	82/105	82/106	82/107	85/110	85/110			
1000	Q [m³/h]	2691	2865	3103	3338	3572	3867	4190	4464	4704	5138	5417				
	T [°C]	130	128	126	125	124	122	121	120	119	118	117.6				
	Pe [kW]	105.6	111	118.3	125.5	132.8	142	151.7	162.2	168.7	181.8	192				
	Pm [kW]	132	132	132	160	160	160	200	200	200	200	250				
	element rpm	1114	1169	1244	1318	1392	1485	1587	1674	1750	1887	1976				
	LmA [dB]	77/101	78/102	78/102	79/103	80/103	81/104	81/104	82/105	82/106	82/106	85/110				

参考条件: 进口压力: 1.013 bar(a), 入口温度: 20°C干燥空气



Q [m³/h]: 进气流量
 T [°C]: 排气温度
 Pe [kW]: 风机输入功率
 Pm [kW]: 电机额定功率
 n [rpm]: 风机转速
 LmA [dB]: 有无隔音罩情况下的声压水平

ZL 8200

技术数据

Δp mbar	ZL 8200										
	A	B	C	D	E	F	G	H	I	J	
300	Q [m³/h]	4605	4873	5227	5581	5634	6374	6857	7343	7786	8312
	T [°C]	51	51	51	51	51	51	51	51	49	49
	Pe [kW]	51.2	54	57.8	61.6	65.6	70.5	73.4	82	83.4	89.3
	Pm [kW]	75	75	75	75	75	90	90	110	110	110
	element rpm	1110	1166	1240	1314	1388	1480	1579	1683	1773	1882
	LmA [dB]	74/95	74/95	75/96	76/97	76/98	77/98	78/99	79/99	79/100	80/101
400	Q [m³/h]	4520	4788	5143	5497	5871	6316	6798	7263	7751	8230
	T [°C]	61	61	61	60	60	60	60	60	58	58
	Pe [kW]	66.8	70.4	75.2	80.1	85.3	91.7	96.1	105.6	109.3	116.1
	Pm [kW]	90	90	90	90	110	110	110	132	132	132
	element rpm	1110	1166	1240	1314	1392	1485	1584	1683	1782	1882
	LmA [dB]	75/96	75/97	76/98	77/98	77/98	78/99	79/100	79/100	80/101	81/102
500	Q [m³/h]	4468	4732	5092	5447	5802	6247	6728	7200	7696	8176
	T [°C]	72	71	71	71	70	70	70	70	68	68
	Pe [kW]	82.8	87.1	93	99	105	112.7	118.6	129.5	134.9	143.2
	Pm [kW]	110	110	110	110	132	132	132	160	160	160
	element rpm	1114	1169	1244	1318	1392	1485	1584	1684	1786	1886
	LmA [dB]	76/98	76/99	77/99	78/100	78/100	79/101	80/101	80/102	81/103	82/104
600	Q [m³/h]	4407	4671	5032	5387	5742	6188	6639	7100	7556	8064
	T [°C]	82	82	81	81	80	80	78	78	77	77
	Pe [kW]	98.5	103.6	110.6	117.6	124.7	133.7	140.6	149.7	158.8	169.1
	Pm [kW]	110	132	132	132	160	160	160	200	200	200
	element rpm	1114	1169	1244	1318	1392	1485	1578	1674	1769	1875
	LmA [dB]	77/100	77/100	78/101	79/101	79/102	80/103	81/103	81/104	82/105	83/106
700	Q [m³/h]	4345	4711	5066	5427	5797	6152	6583	6948	7505	8014
	T [°C]	93	93	92	91	91	90	88	88	87	87
	Pe [kW]	114.1	122.2	130.2	138.4	146.9	155.1	163	171.3	184.1	196
	Pm [kW]	132	160	160	160	200	200	200	200	250	250
	element rpm	1112	1188	1262	1320	1414	1488	1577	1653	1769	1875
	LmA [dB]	78/101	78/102	79/103	80/103	80/104	81/104	82/105	82/105	83/106	84/108
800	Q [m³/h]	4299	4665	5036	5377	5752	6108	6514	7004	7460	
	T [°C]	105	103	102	102	101	100	98	97	97	
	Pe [kW]	129.8	139	148.5	157.2	167	176.2	187.6	197.6	209.5	
	Pm [kW]	160	160	200	200	200	200	250	250	250	
	element rpm	1112	1188	1265	1323	1414	1488	1572	1674	1769	
	LmA [dB]	78/102	78/102	79/103	80/103	81/104	81/104	82/105	82/106	83/107	

参考条件: 进口压力: 1.013 bar(a), 入口温度: 20°C干燥空气

ZL 10000

技术数据



Q [m³/h]: 进气流量
 T [°C]: 排气温度
 Pe [kW]: 风机输入功率
 Pm [kW]: 电机额定功率
 n [rpm]: 风机转速
 LmA [dB]: 有无隔音罩情况下的声压水平

Δp mbar	ZL 10000								
	A	B	C	D	E	F	G	H	
300	Q [m³/h]	6398	7343	7816	8090	8442	8977	9576	10284
	T [°C]	51	51	51	51	50	50	50	50
	Pe [kW]	70.8	81.9	87.8	93.9	100.5	108	117	127.5
	Pm [kW]	90	110	110	132	132	132	160	160
	element rpm	1485	1683	1782	1884	1987	2104	2235	2384
	LmA [dB]	77/98	79/99	79/100	80/101	82/103	82/103	82/103	82/103
400	Q [m³/h]	6316	7263	7741	8013	8367	8903	9503	10207
	T [°C]	61	61	61	61	60	60	60	60
	Pe [kW]	91.7	105.6	112.9	120.4	128.2	137.6	148.3	161
	Pm [kW]	110	132	160	160	160	160	200	200
	element rpm	1486	1684	1783	1884	1987	2104	2235	2384
	LmA [dB]	78/99	79/100	80/101	81/102	84/106	84/106	84/106	84/106
500	Q [m³/h]	6252	7210	7688	7963	8304	8841	9442	10146
	T [°C]	70	70	70	70	70	70	70	70
	Pe [kW]	112.7	129.7	138.4	147.3	155.5	167.5	180.1	194.8
	Pm [kW]	132	160	200	200	200	200	200	250
	element rpm	1486	1684	1786	1885	1987	2104	2235	2384
	LmA [dB]	79/101	80/102	81/103	82/104	84/106	84/106	84/106	84/106
600	Q [m³/h]	6203	7094	7636	7907	8251	8788	9390	9928
	T [°C]	80	79	79	79	79	79	79	79
	Pe [kW]	134	152.4	163.8	174.1	184.8	197.4	211.9	224.7
	Pm [kW]	160	200	200	250	250	250	250	250
	element rpm	1486	1674	1787	1885	1987	2104	2235	2347
	LmA [dB]	80/103	81/104	82/105	83/106	85/107	85/107	85/107	85/107
700	Q [m³/h]	6152	7020	7591	7882	8332			
	T [°C]	90	89	89	89	89			
	Pe [kW]	155.1	175.6	189.5	200.6	213.2			
	Pm [kW]	200	200	250	250	250			
	element rpm	1488	1669	1788	1882	1987			
	LmA [dB]	81/105	82/106	83/106	84/108	85/110			
800	Q [m³/h]	6108	6977	7548					
	T [°C]	100	99	99					
	Pe [kW]	176.2	199.4	215					
	Pm [kW]	200	250	250					
	element rpm	1488	1669	1788					
	LmA [dB]	81/105	82/106	83/107					

参考条件: 进口压力: 1.013 bar(a), 入口温度: 20°C干燥空气

紧凑的设计 简易的安装



标准设备

型号	A		B		C		重量		出气接口		
	mm	in	mm	in	mm	in	kg	lb			
ZL 100	798	31.4	635	25.0	645	24.4	77	170	DN65.	PN10 acc.	DIN2501
ZL 300	811	31.9	648	25.5	845	33.3	91	201	DN65.	PN10 acc.	DIN2501
ZL 350	829	32.6	648	25.5	845	33.3	95	209	DN65.	PN10 acc.	DIN2501
ZL 400	823	32.4	648	25.5	961	37.8	120	264	DN65.	PN10 acc.	DIN2501
ZL 500	869	34.2	829	32.6	1065	41.9	150	331	DN80.	PN10 acc.	DIN2576
ZL 650	895	35.2	829	32.6	1065	41.9	160	353	DN80.	PN10 acc.	DIN2576
ZL 700	903	35.5	844	33.2	1186	46.7	200	441	DN80.	PN10 acc.	DIN2576
ZL 1000	1025	40.3	869	34.2	1240	48.8	230	507	DN100.	PN10 acc.	DIN2576
ZL 1200	1049	41.3	869	34.2	1240	48.8	245	540	DN100.	PN10 acc.	DIN2576
ZL 1400	1085	42.7	883	34.8	1247	49.1	325	716	DN100.	PN10 acc.	DIN2576
ZL 1600	1227	50.0	1022	40.2	1336	52.6	425	937	DN150.	PN10 acc.	DIN2576
ZL 2000	1277	50.2	1056	41.6	1336	52.6	750	1653	DN200.	PN10 acc.	DIN2576
ZL 2500	1324	52.1	1112	43.7	1518	59.7	750	1653	DN200.	PN10 acc.	DIN2576
ZL 3000	1643	64.7	1320	52.0	1687	66.4	750	1653	DN200.	PN10 acc.	DIN2576
ZL 3400	1717	67.6	1333	52.5	1816	71.5	975	2149	DN200.	PN10 acc.	DIN2576
ZL 4700	1825	71.8	1540	60.6	1932	76.1	1100	2425	DN250.	PN10 acc.	DIN2576
ZL 5000	1866	73.5	1597	62.9	2082	82.0	1375	3031	DN250.	PN10 acc.	DIN2576
ZL 5300	2036	80.1	1597	62.9	2082	82.0	1490	3285	DN300.	PN10 acc.	DIN2576
ZL 8200	2126	83.7	1597	62.9	2082	82.0	1710	3770	DN300.	PN10 acc.	DIN2576
ZL 10000	2126	83.7	1597	62.9	2082	82.0	1710	3770	DN300.	PN10 acc.	DIN2576

■ 不含电机



隔音罩

型号	A		B		C		重量		出气接口		
	mm	in	mm	in	mm	in	kg	lb			
ZL 100	892	35.1	940	37.0	1106	43.5	197	434	DN65.	PN10 acc.	DIN2501
ZL 300	892	35.1	940	37.0	1106	43.5	211	465	DN65.	PN10 acc.	DIN2501
ZL 350	892	35.1	940	37.0	1106	43.5	120	264	DN65.	PN10 acc.	DIN2501
ZL 400	892	35.1	940	37.0	1106	43.5	240	529	DN65.	PN10 acc.	DIN2501
ZL 500	1022	40.2	1157	45.5	1291	50.8	310	683	DN80.	PN10 acc.	DIN2576
ZL 650	1022	40.2	1157	45.5	1291	50.8	320	705	DN80.	PN10 acc.	DIN2576
ZL 700	1102	43.4	1247	49.1	1433	56.4	360	794	DN80.	PN10 acc.	DIN2576
ZL 1000	1102	43.4	1247	49.1	1433	56.4	416	917	DN100.	PN10 acc.	DIN2576
ZL 1200	1102	43.4	1247	49.1	1433	56.4	431	950	DN100.	PN10 acc.	DIN2576
ZL 1400	1102	43.4	1247	49.1	1433	56.4	511	1126	DN100.	PN10 acc.	DIN2576
ZL 1600	1302	51.2	1406	55.3	1636	64.4	645	1422	DN150.	PN10 acc.	DIN2576
ZL 2000	1302	51.2	1406	55.3	1636	64.4	1240	2734	DN200.	PN10 acc.	DIN2576
ZL 2500	1302	51.2	1406	55.3	1636	64.4	1240	2734	DN200.	PN10 acc.	DIN2576
ZL 3000	1890	74.4	1752	69.0	1838	72.4	1240	2734	DN200.	PN10 acc.	DIN2576
ZL 3400	2090	82.3	1900	74.8	2158	85.0	1515	3340	DN200.	PN10 acc.	DIN2576
ZL 4700	2090	82.3	1955	77.0	2158	85.0	1640	3615	DN250.	PN10 acc.	DIN2576
ZL 5000	2090	82.3	1955	77.0	2158	85.0	1915	4222	DN250.	PN10 acc.	DIN2576
ZL 5300	2090	82.3	2295	90.3	2158	85.0	2070	4563	DN300.	PN10 acc.	DIN2576
ZL 8200	2090	82.3	2295	90.3	2158	85.0	2290	5048	DN300.	PN10 acc.	DIN2576
ZL 10000	2090	82.3	2295	90.3	2158	85.0	2490	5490	DN300.	PN10 acc.	DIN2576

■ 不含电机



致力于实现可持续的生产力

我们信守对客户、环境及公众的责任，我们的业绩经得起时间的考验，这就是我们所说的——可持续生产力。

阿特拉斯·科普柯压缩机技术业务领域提供工业压缩机、真空解决方案、气体和工艺压缩机、膨胀机、空气和气

体处理设备以及空气管理系统。服务网络遍及全球，始终致力于为制造业、油气行业和加工业的可持续生产力提供创新解决方案。

阿特拉斯·科普柯压缩机技术中国总部
电话：(021) 6108 2388 传真：(021) 6108 2333
售后服务中心电话：4006169018
邮箱：cn.info.CT@cn.atlascopco.com
www.atlascopco.com.cn

